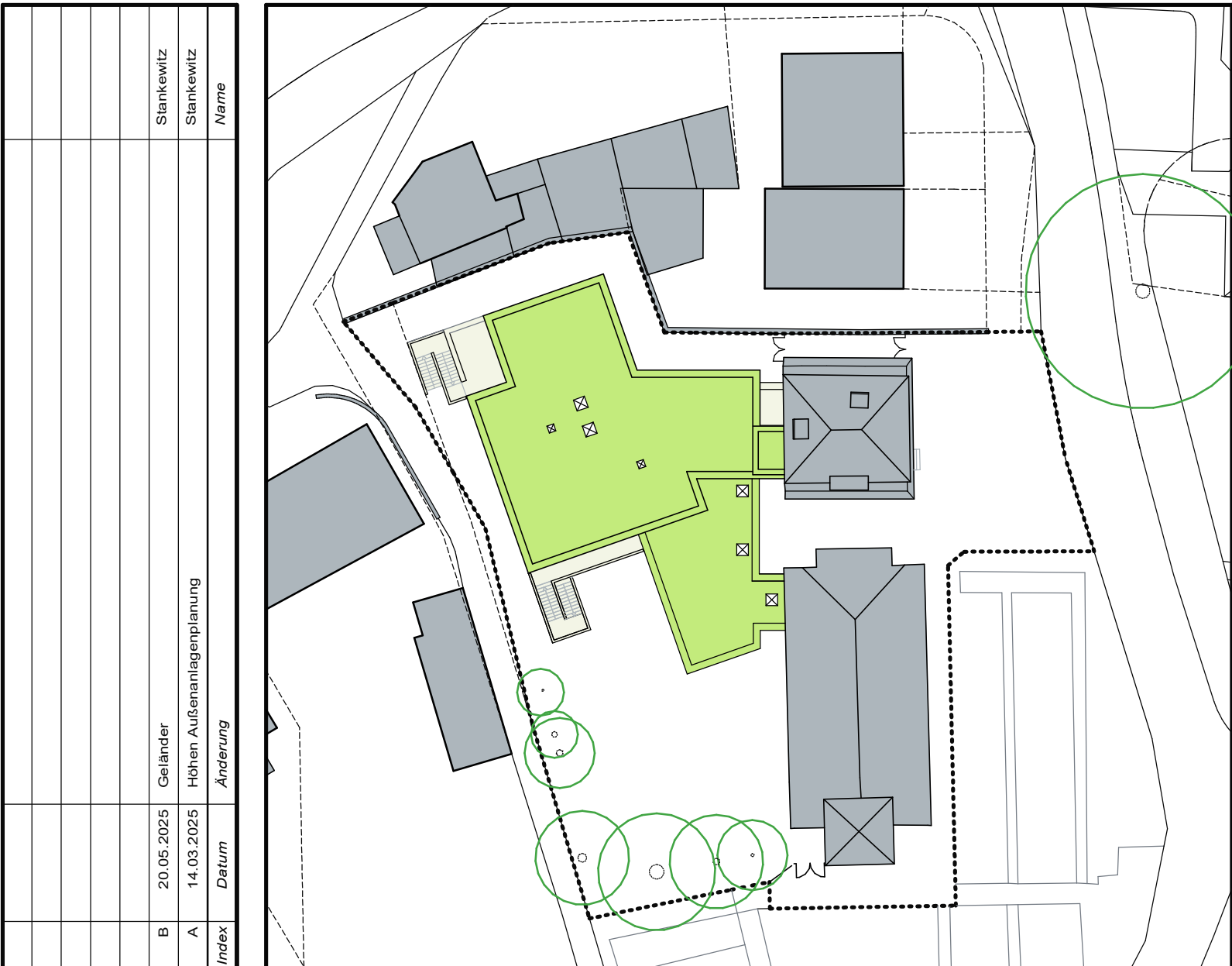
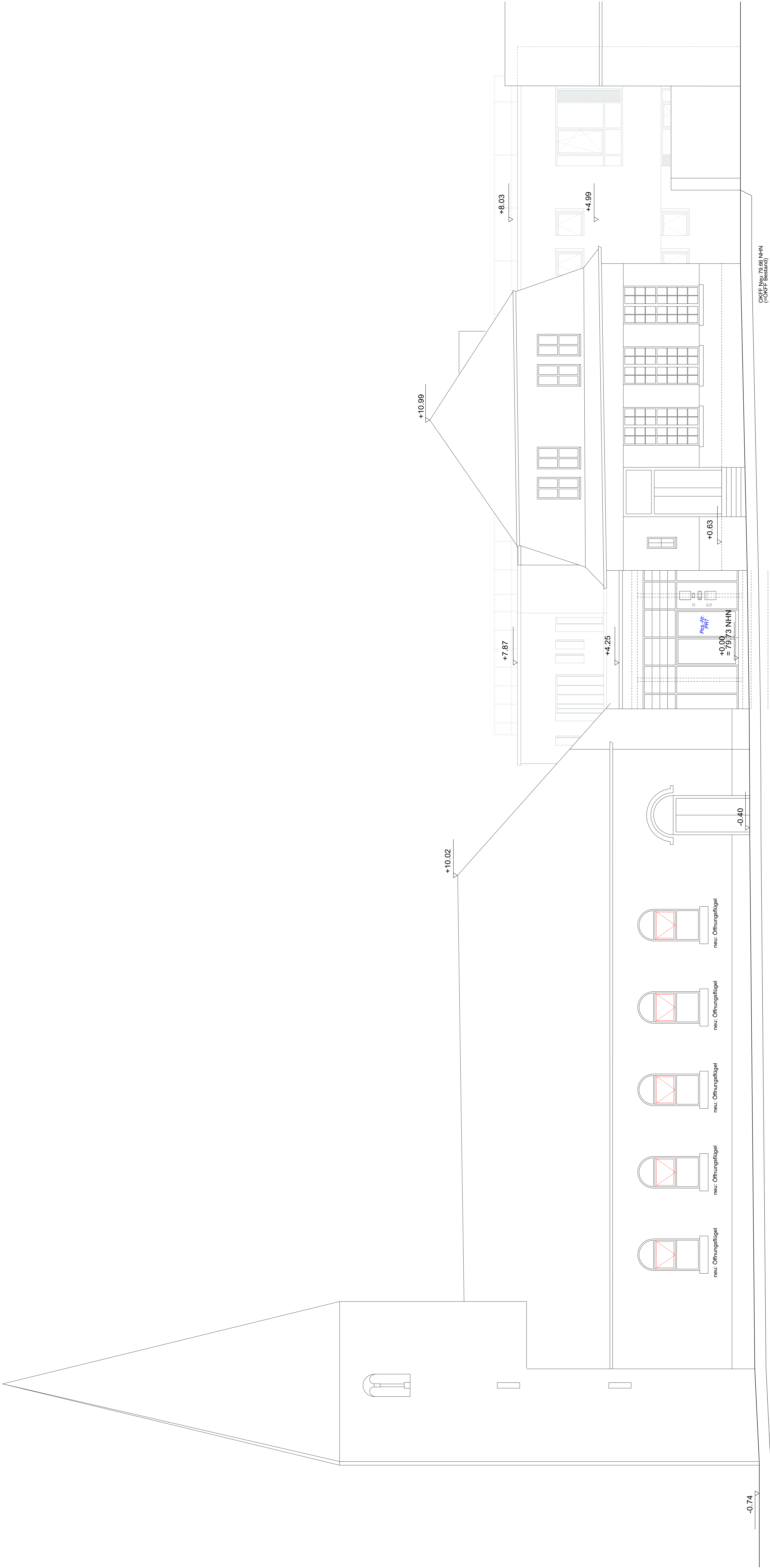


LEGENDE



	Wände Bestand, Trockenbau/Holzbau
	Wände Bestand, Mauerwerk
	Bestand, Stahlbeton
	Bestand, Mauerwerk
	Bestand, Mauerwerk
	Wände Neu, Mauerwerk
	Neu Erdgeschoss, Elementarbau/Holzbohle
	Neu, Stahlbeton
	Neu, Mauerwerk
	Neu, Mauerwerk (GMP)
	Neu, Mauerwerk (mineralisch)
	Neu, Kies
	Neu, Grundriss
	Abbruch
	Feuerhemmende Wand/Diele
	Feuerbeständige Wand/Diele
	Feuerbeständige Tür
	dichtschließende Tür
	dichtschließende und selbstschließende Tür
	selbstschließende, rauchdichte und feuerhemmende Tür
	selbstschließende und feuerhemmende Tür
	Brandschutzverglasung F30/E30
	Nassraum (Bepflanzung 2-lagig, mit zementgebundener Baublatte)
	Feuchtraum (Bepflanzung mit 2x GGB)
	Geschosshöhe: EG-Anbau +/- 0,00 = 79,73 NHN, OG-Anbau +/- 0,00 = 83,43 NHN
	Alle Höhenangaben gelten nur in Verbindung mit dem aktuellen Vermessungsplan.
	Bezugshöhe ist das Erdgeschoss 0,00 OKFF = 79,73 NHN
	Die Angaben zum Brandschutz gelten nur in Verbindung mit dem aktuellen Brandschutzkonzept (BSK).
	Die beiden Bestandsgebäude stehen unter Denkmalschutz.



**Stadt Dortmund**  
Städtische  
Immobilienwirtschaft

**TEK Alte Ellinghauser Straße 5/7**  
ALTE ELLINGHAUSER STRASSE 5/7 44 339 DORTMUND

**ERRICHTUNG EINER TEK**

**ANSICHT SÜD - LPH 5**

**S. Stankewitz**

**65 / 24**

**06.01.2025**

**1:50**

**AR\_5 AN\_S\_B**